

FR . Contenu du Kit :

- Sculpture en polystyrène - Pierres de micro mosaïque, émaillées - Yeux - Colle blanche - Mortier - Instructions

Conseils importants

Vous aurez besoin des outils suivants qui ne sont pas inclus : une pince a saisir, une pincecoupante, un bol pour la préparation des joints – une spatule en caoutchouc.

Casse des pierres :

Utiliser la pince coupeur devant (1) pour casser les micros pierres, et une pincette (2) pour les saisir. Protégez vos yeux avec des lunettes de protections.

Avant de commencer vous devez arranger votre espace de travail Sur une table suffisamment éclairée placer tous les articles inclus dans le Kit.

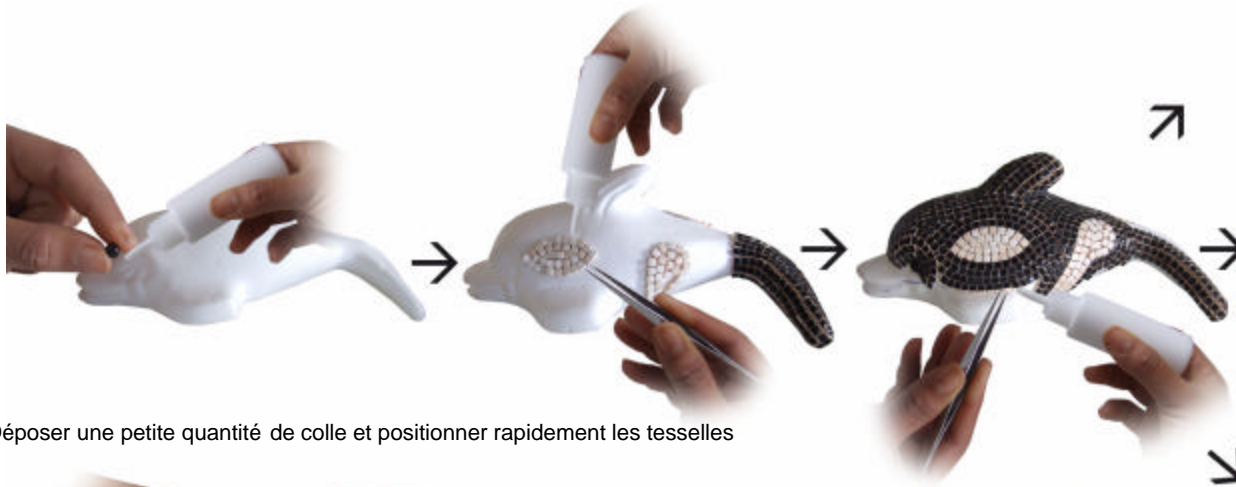
Pose des tesselles :

déposer une petite quantité de colle sur le support et positionner rapidement les tesselles, appuyer légèrement pour une bonne adhérence en respectant l'ordre de pose des tesselles comme le montre notre schéma en bas, laisser sécher 5 heures après la pose de la dernier tesselles.

Préparer le joint :

Mélanger le produit de joint inclus avec un peu d'eau. - dosage : 2 cuire de joint + 1 cuire d'eau -

ensuite étaler la patte sur tout la surface entre les tesselles. Laissez sécher 20 mn puis frotter délicatement avec un chiffon doux.



Déposer une petite quantité de colle et positionner rapidement les tesselles



Mélanger le produit de joint ensuite étaler la patte sur tout la surface entre les tesselles

Laissez sécher 20 mn puis frotter délicatement avec un chiffon doux



Ne convient pas aux enfants de moins de 3 ans. Contient des petits éléments pouvant être avalés.